

REPORTE




De Generación de Energía en Inírida

Periodo del 1 al 30 de junio

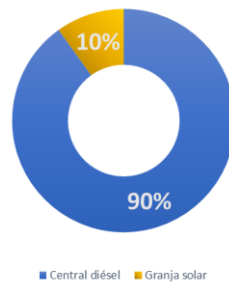
Boletín de Prensa 75

Manizales 31 de julio de 2025

Genso prestó el servicio de generación de energía eléctrica en Inírida durante el mes de junio a continuación, las principales novedades:

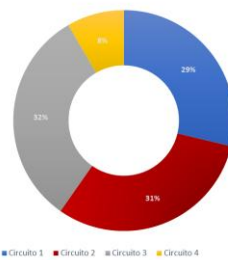
Participación Sistema de Generación			
 Sistema de generación	 Energía generada en kWh	 Porcentaje de participación	
Central diésel	2.001.737	90%	
Granja solar	220.290	10%	
Total generación	2.222.027	100%	

Participación Sistema de Generación



Distribución de la demanda máxima				
Circuito 1	Circuito 2	Circuito 3	Circuito 4	Demanda (kW)
1.170	1.260	1.300	340	4.070
29%	31%	32%	8%	100%

Porcentaje de distribución de la demanda
máxima



Interrupciones asociadas al sistema de generación (Internas)

Martes 17 de junio:

7:47 p. m: Salida del circuito 4.

Causas: Mientras la unidad 1 se encontraba indisponible por mantenimiento programado, se presenta una falla emergente a la unidad 4 y las unidades 2, 3, 5 y 6 que estaban funcionando no soportaban la totalidad de la demanda de carga de ese momento, por lo que fue necesario coordinar con Emelce sacar el circuito 4, para controlar la carga, mientras se continúa la revisión de la unidad 4, de esta forma evitar la salida general del sistema.

Se restablece el servicio a las 9:11 p. m.

Miércoles 18 de junio:

5:18 a. m: Salida de circuitos 1, 2, 3, 4, 5.

Causas: Para realizar pruebas de sincronismo de la unidad 4 y reiniciación sistema de generación.

Se restablece el servicio a las 5:28 a. m, para todos los circuitos.

4:05 p. m: Salida del circuito 2.

Causas: Mientras la unidad 1 se encontraba indisponible por mantenimiento programado, se continúa revisión de falla emergente a la unidad 4 y las unidades 2, 3, 5 y 6 que estaban funcionando no soportaban la totalidad de la demanda de carga de ese momento, por lo que fue necesario coordinar con Emelce sacar el circuito 2, para controlar la carga, mientras se continúa la revisión de la unidad 4 y de esta forma evitar una salida general del sistema.

Se restablece el servicio a las 4:13 p. m.

Jueves 19 de junio:

4:01 p. m: Salida de circuitos 1, 2, 3, 4, 5.

Causas: Para realizar pruebas de sincronismo de la unidad 4 y reiniciación sistema de

generación.
Se restablece el servicio a las 4:28 p. m, para todos los circuitos.

Martes 24 de junio

4:15 p. m: Salida del circuito 3.

Causas: Mientras la unidad 1 se encontraba indisponible por mantenimiento programado, se continúa revisión de falla emergente a la unidad 4 y las unidades 2, 3, 5 y 6 que estaban funcionando no soportaban la totalidad de la demanda de carga de ese momento, por lo que fue necesario coordinar con Emelce sacar el circuito 3, para controlar la carga, mientras se continúa la revisión de la unidad 4 y de esta manera evitar una salida general del sistema.

Se restablece el servicio a las 4:19 p. m.

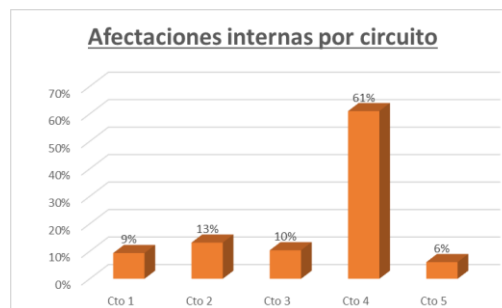
Miércoles 25 de junio

4:30 p. m: Salida del circuito 2.

Causas: Mientras la unidad 1 se encontraba indisponible por mantenimiento programado, se continúa revisión de falla emergente a la unidad 4 y las unidades 2, 3, 5 y 6 que estaban funcionando no soportaban la totalidad de la demanda de carga de ese momento, por lo que fue necesario coordinar con Emelce sacar el circuito 2, para controlar la carga, mientras se continúa la revisión de la unidad 4 y de esta forma evitar una salida general del sistema.

Se restablece el servicio a las 4:37 p. m.

Fallas internas - Tiempo fuera - horas	
Circuito 1	0:37
Circuito 2	0:52
Circuito 3	0:41
Circuito 4	4:01
Circuito 5	0:24
Total	6:35





Interrupciones asociadas al sistema de distribución (Externas)

Jueves 5 de junio

7:30 a. m.: Salida del circuito 2.

Causas: Por solicitud del operador de red se programó una interrupción del servicio.
Se restablece el servicio a las 7:35 a. m.

11:50 a. m.: Salida del circuito 2.

Causas: Por solicitud del operador de red se programó una interrupción del servicio.
Se restablece el servicio a las 11:55 a. m.

Martes 10 de junio:

12:08 a. m.: Salida del circuito 2.

Causas: Por solicitud del operador de red se programó una interrupción del servicio.
Se restablece el servicio a las 12:21 a. m.

9:15 a. m.: Salida del circuito 2.

Causas: Por solicitud del operador de red se programó una interrupción del servicio.
Se restablece el servicio a las 9:28 a. m.

11:49 a. m.: Salida del circuito 2.

Causas: Por solicitud del operador de red se programó una interrupción del servicio.
Se restablece el servicio a las 11:51 a. m.

Miércoles 11 de junio:

7:46 a. m.: Salida del circuito 4.

Causas: Por solicitud del operador de red, para realizar podas, se programó una interrupción del servicio.

Se restablece el servicio a las 12:20 p. m.

11:47 a. m.: Salida del circuito 1.

Causas: Por solicitud del operador de red, para realizar podas, se programó una interrupción del servicio, para reingresar seccionamientos abiertos, por las podas.

Se restablece el servicio a las 11:55 a. m.

Martes 17 de junio:

12:26 p. m.: Salida del circuito 1.

Causas: Por falla en la red de distribución se presentó una interrupción del servicio.
Se restablece el servicio a la 1:52 p. m.

2:03 p. m: Salida del circuito 1.
Causas: Por falla en la red de distribución se presentó una interrupción del servicio.
Se restablece el servicio a las 6:43 p. m.

Miércoles 18 de junio:

11:14 p. m: Salida del circuito 2.
Causas: Por falla en la red de distribución se presentó una interrupción del servicio, para reingresar seccionamientos abiertos.
Se restablece el servicio a las 11:16 p. m.

Viernes 27 de junio:

12:32 a. m: Salida del circuito 5.
Causas: Por falla en la red externa se presentó una interrupción del servicio, debido a fuertes vientos y tormenta eléctrica.
Se restablece el servicio a las 7:16 a. m.

Sábado 28 de junio:

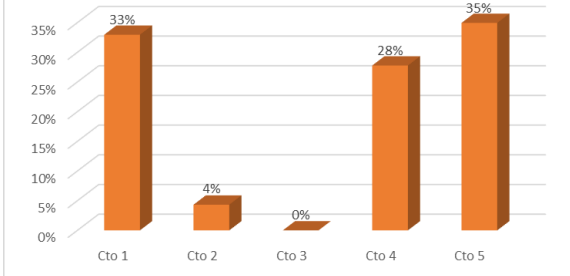
1:38 p. m: Salida del circuito 4.
Causas: Por falla en la red externa se presentó una interrupción del servicio.
Se restablece el servicio a las 2:25 p. m.

Domingo 29 de junio:

2:06 p. m: Salida del circuito 2.
Causas: Por solicitud operador de red se programó una interrupción del servicio.
Se restablece el servicio a las 2:12 p. m.

Fallas externas - Tiempo fuera - horas	
Circuito 1	6:21
Circuito 2	0:50
Circuito 3	0:00
Circuito 4	5:21
Circuito 5	6:44
Total	19:16:00

Afectaciones externas por circuito



Dirección de Planeación y Gestión Organizacional / Gestión Estratégica de las Comunicaciones
Correo: comunicaciones@gensa.com.co / Teléfono: 314 828 22 46

Manizales: Carrera 23# 65 B - 33 Edificio Centro de Negocios, torre GENSA - PBX: (606) 875 6262 - A.A. 2325
Bogotá D.C.: Carrera 68 D # 25 - 86 Edificio Centro Comercial y de Negocios Of. 729 - Tel: (601)427 34 97
Centro Termoelectrica de Paipa: kilómetro 3 vía Paipa - Tunja - ventanillaunica@gensa.com.co
Colombia, NIT: 800.194.208 - 9
www.gensa.com.co