

REPORTE




De Generación de Energía en Inírida

Periodo del 1 al 30 de abril

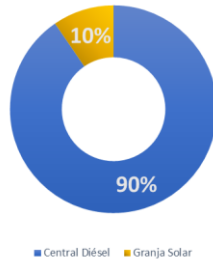
Boletín de Prensa 42

Manizales 16 de mayo de 2025

Genso prestó el servicio de generación de energía eléctrica en Inírida durante el mes de abril, a continuación, las principales novedades:

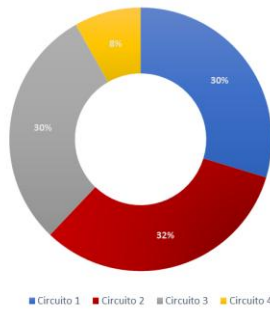
Participación Sistema de Generación			
 Sistema de generación	 Energía generada en kWh	 Porcentaje de participación	
Central Diésel	2.131.119	90%	
Granja Solar	225.330	10%	
Total generación	2.356.449	100%	

Participación Sistema de Generación



Distribución de la demanda máxima				
Circuito 1	Circuito 2	Circuito 3	Circuito 4	Demanda (kW)
1.300	1.420	1.300	360	4380
30%	32%	30%	8%	100%

Porcentaje de distribución de la demanda máxima



Interrupciones asociadas al sistema de generación (Internas)

Martes 22 de abril:

3:27 p. m: Salida del Circuito 2.

Causas: Mientras las unidades 1 y 3 se encontraban indisponibles por mantenimiento programado, se tuvo que hacer una revisión emergente a la unidad 4, y las unidades 2, 5 y 6 que estaban funcionando no soportaron el total de la demanda de carga de ese momento, por lo que fue necesario coordinar con Emelce sacar el Circuito 2, para controlar la carga, mientras se restablecía la unidad 4 y así evitar una salida general del sistema.

Se restablece el servicio a las 3:35 p. m.

Sábado 26 de abril:

9:04 p. m: Salida del Circuito 4.

Causas: Mientras las unidades 1 y 3 se encontraban indisponibles por mantenimiento programado, se tuvo que hacer la revisión emergente a la unidad 4, y las unidades 2, 5 y 6 que estaban funcionando no soportaron el total de la demanda de carga de ese momento, por lo que fue necesario coordinar con Emelce sacar el circuito 4, para controlar la carga, mientras se restablecía la unidad 4 y así evitar una salida general del sistema.

Se restablece el servicio a las 12:30 a. m.

Domingo 27 de abril:

4:02 p. m: Salida del Circuito 4.

Causas: Mientras las unidades 1 y 3 se encontraban indisponibles por mantenimiento programado, se continuaba la revisión emergente a la unidad 4, y las unidades 2, 5 y 6 que estaban funcionando no soportaron el total de la demanda de carga de ese momento, por lo que fue necesario coordinar con Emelce sacar el circuito 4, para controlar la carga, mientras se restablecía la unidad 4 y así evitar una salida general del sistema.

Se restablece el servicio a las 7:14 p. m.

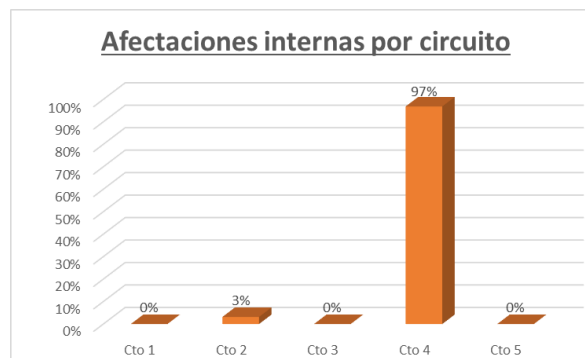
Lunes 28 de abril:

1:40 p. m: Salida del Circuito 2.

Causas: Mientras las unidades 1 y 3 se encontraban indisponibles por mantenimiento programado, se continuaba la revisión emergente a la unidad 4, y las unidades 2, 5 y 6 que estaban funcionando no soportaron el total de la demanda de carga de ese momento, por lo que fue necesario coordinar con Emelce sacar el Circuito 2, para controlar la carga, mientras se restablecía la unidad 4 y así evitar una salida general del sistema.

Se restablece el servicio a la 1:45 p. m.

Fallas internas - Tiempo Fuera - horas	
Circuito 1	0:00
Circuito 2	0:13
Circuito 3	0:00
Circuito 4	6:38
Circuito 5	0:00
Total	6:51



Interrupciones asociadas al sistema de distribución (Externas)

Jueves 3 de abril:

12:42 a. m: Salida del Circuito 2.

Causas: Por falla en la red de distribución, debido a lluvias y descargas atmosféricas, se presentó una interrupción del servicio.

Se restablece el servicio a las 6:07 a. m.

9:43 a. m: Salida del Circuito 2.

Causas: Por falla en la red de distribución se presentó la interrupción del servicio.

Se restablece el servicio a las 9:45 a. m.

Sábado 5 de abril.

8:42 a. m: Salida del Circuito 1.

Causas: Por falla en la red de distribución se presentó la interrupción del servicio.

Se restablece el servicio a las 11:00 a. m.

Viernes 11 de abril:

6:18 p. m: Salida del Circuito 5.

Causas: Por falla en la red de distribución se presentó una interrupción del servicio.

Se restablece el servicio a las 7:15 p. m.

Lunes 14 de abril:

7:50 a. m: Salida del Circuito 5.

Causas: Por falla en la red de distribución, debido a fuertes lluvias, se presentó una interrupción del servicio.

Se restablece el servicio a las 9:33 p. m.

Viernes 25 de abril:

4:09 p. m: Salida del Circuito 1.

Causas: Por solicitud del operador de red se hizo la interrupción del servicio.

Se restablece el servicio a las 4:45 p. m.

Lunes 28 de abril:

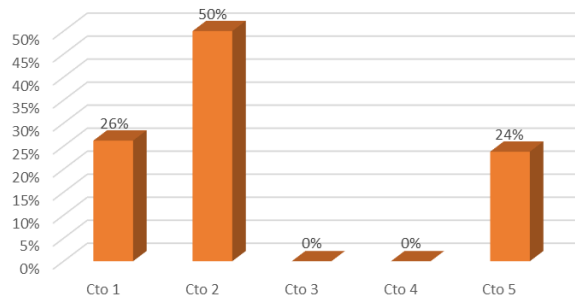
7:55 p. m: Salida del Circuito 2.

Causas: Por solicitud del operador de red para realizar maniobras de campo, se presentó una interrupción del servicio.

Se restablece el servicio a las 8:00 p. m.

Fallas externas - Tiempo fuera - horas	
Circuito 1	2:54
Circuito 2	5:32
Circuito 3	0:00
Circuito 4	0:00
Circuito 5	2:38
Total	11:04:00

Afectaciones externas por circuito



Dirección de Planeación y Gestión Organizacional / Gestión Estratégica de las Comunicaciones
Correo: comunicaciones@gensa.com.co / Teléfono: 314 828 22 46

Manizales: Carrera 23# 65 B - 33 Edificio Centro de Negocios, torre GENSA - PBX: (606) 875 6262 - A.A. 2325
Bogotá D.C.: Carrera 68 D # 25 - 86 Edificio Centro Comercial y de Negocios Of. 729 - Tel: (601)427 34 97
Centro Termoeléctrica de Paipa: kilómetro 3 vía Paipa - Tunja - ventanillaunica@gensa.com.co
Colombia . NIT: 800.194.208 - 9
www.gensa.com.co