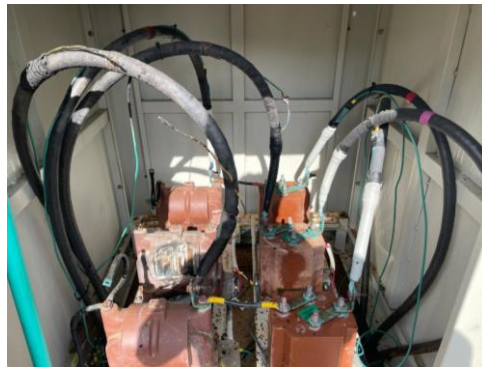


INTERRUPCIONES EN EL SUMINISTRO DE ENERGÍA DE BAHÍA SOLANO

GENSA informa que debido a una falla presentada el 23 de octubre en los equipos de telemetría de la frontera comercial de la salida de la Central Diésel, se presentaron suspensiones en el servicio de energía eléctrica en el municipio de Bahía Solano (Chocó), particularmente en el casco urbano de Ciudad Mutis.



Equipos de telemetría afectados

Con el fin de restablecer el servicio en el menor tiempo posible, el personal de GENSA y EPB iniciaron labores de reparación inmediatamente y se notificó esta situación operacional al Centro Nacional de Monitoreo del IPSE, propietario de estos equipos y que se encargará de la reposición de los mismos.



Durante el proceso de reparación de los equipos



Así mismo, para el jueves 26 de octubre se tiene programada la reparación de los conductores afectados, lo cual requiere la suspensión del servicio con el fin de salvaguardar la integridad física del personal técnico que ejecutará la intervención.

De antemano Gensa ofrece disculpas por los inconvenientes que esta situación puede ocasionar.

Gensa 30 años de vida y energía

Dirección de Planeación y Gestión Organizacional

Gestión Estratégica de las Comunicaciones

Correo: comunicaciones@gensa.com.co

Teléfono: 606 8756262 ext.140

Manizales

Manizales: Carrera 23 # 64 B - 33 Edificio Centro de Negocios, Torre GENSA - **PBX:** (6) 875 6262 - **Fax:** (6) 875 6151 - **A.A.** 2325

Bogotá D.C.: Carrera 68 D # 25 B-86 Edificio Centro Comercial y de Negocios Of. 729 - **Tel:** (1) 427 34 97 **Fax:** (1) 427 3510

Central Termoeléctrica de Paipa: Kilómetro 3 vía Paipa - Tunja - **Tel:** (8) 785 0050 - 785 0538 - **Fax:** (8) 785 3733 - 785 0847

Colombia · **NIT:** 800.194.208-9

www.gensa.com.co